

Comune di Alagna

Casa Volpi - Via Valeggio

INDAGINI STRATIGRAFICHE E ANALISI DELLO STATO DI CONSERVAZIONE DELLE FACCIATE ESTERNE POSTE IN INTERNO CORTILE

RELAZIONE STRATIGRAFICA/FOTOGRAFICA



COMMITTENTE: COMUNE DI ALAGNA

Alla c.a.: AMMINISTRAZIONE COMUNALE

Alla c.a.: Arch. Claudia Zanolungo - SOPRINTENDENZA ARCHEOLOGIA BELLE ARTI
E PAESAGGIO COMO LECCO MONZA-BRIANZA
PAVIA SONDRIO VARESE

RELAZIONE STRATIGRAFICA - FOTOGRAFICA

**INTERNO CORTILE
FACCIATA NORD**



Intonaco fortemente degradati



Presenza di distacchi , annerimenti e formazione di muschi

PORTONE INGRESSO PRINCIPALE



In legno di pioppo trattato con pittura di colore marrone;
ferramenta da sostituire

INGRESSO EDIFICIO - PT E SOTTOSCALA
Mettere sotto





Caratteristiche del degrado : annerimenti dovuti a polveri e smog,
distacco di pellicola pittorica, crepe e fessurazioni



Particolare



Ammaloramento degli intonaci e delle persiane in legno dipinto
a tempera colore marrone chiaro



Distacco di pittura a base quarzo, non compatibile al fondo esistente;
stratificazioni di successivi passaggi cromatici con prodotto
a calce e terre naturali



Particolare

INGRESSO EDIFICIO - PT E SOTTOSCALA
Mettere sotto

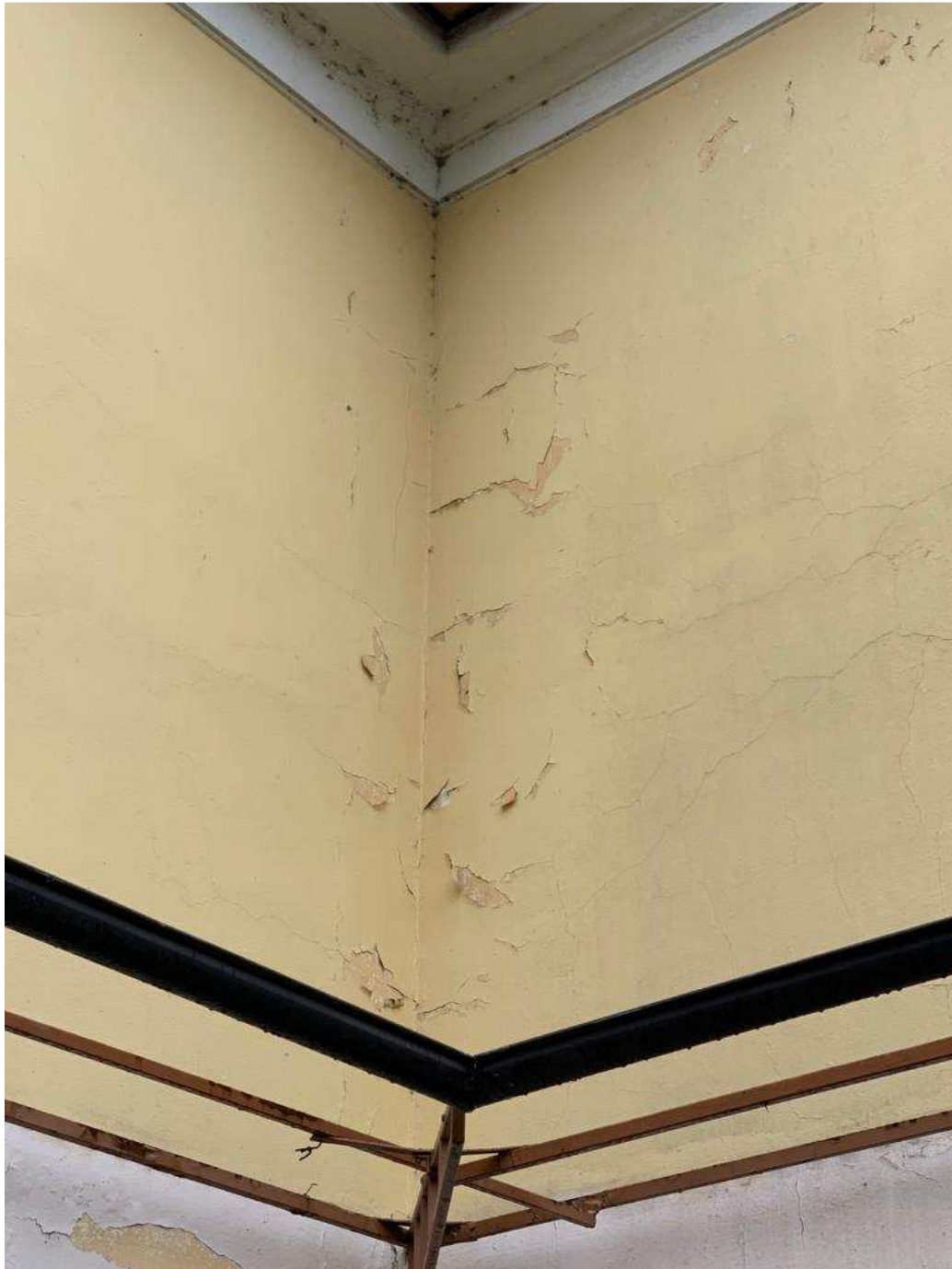












FACCIATA NORD
INGRESSO ANDRONE





Particolare ammaloramento intonaco





Passaggio ad arco

**PORTONCINO INGRESSO ANDRONE IN LEGNO DI PIOPPO DIPINTO
CON PRODOTTO A TEMPERA COLORE MARRONE CHIARO**







Soffitto pittura esfoliata



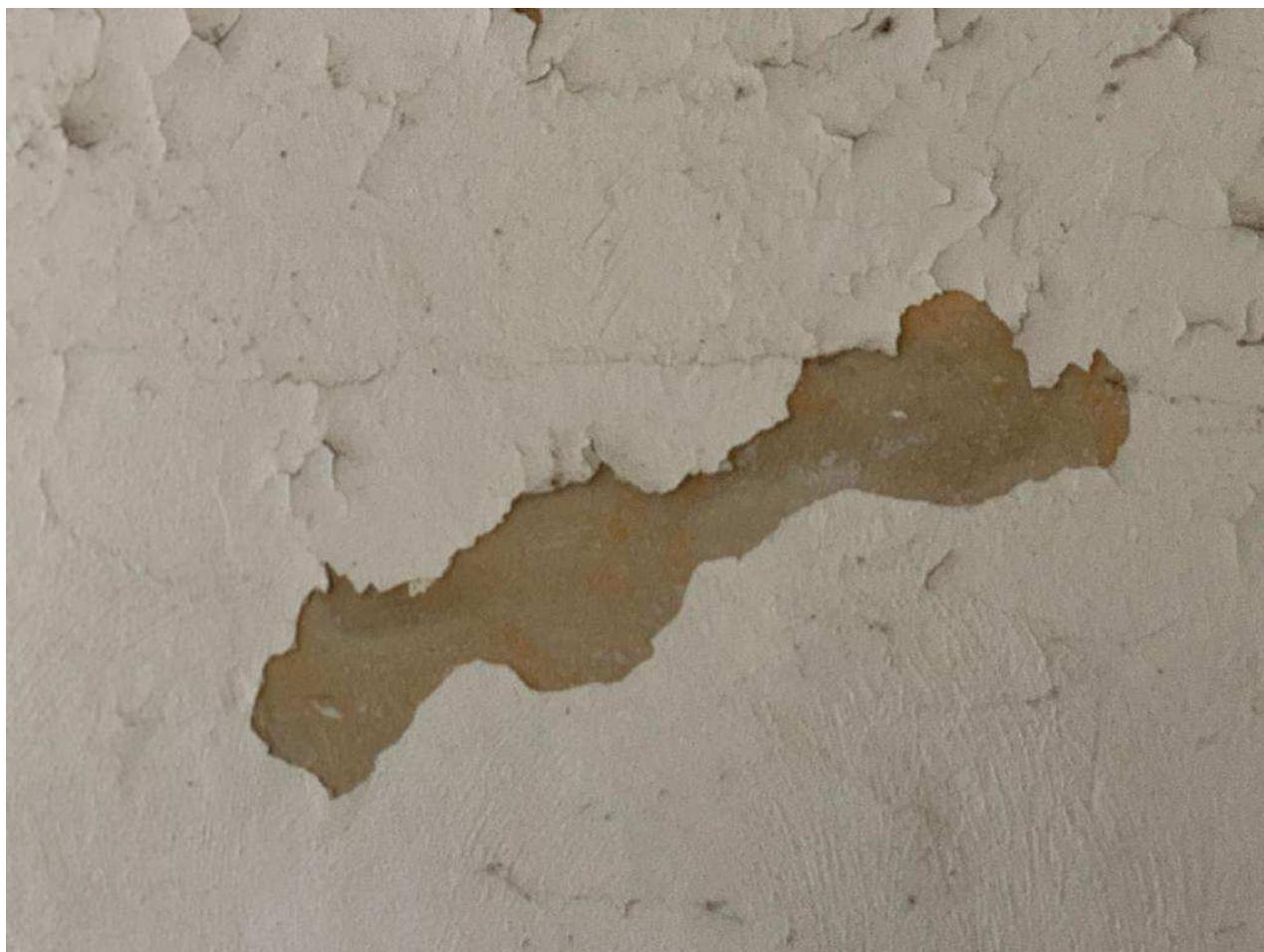


Stato di forte degrado

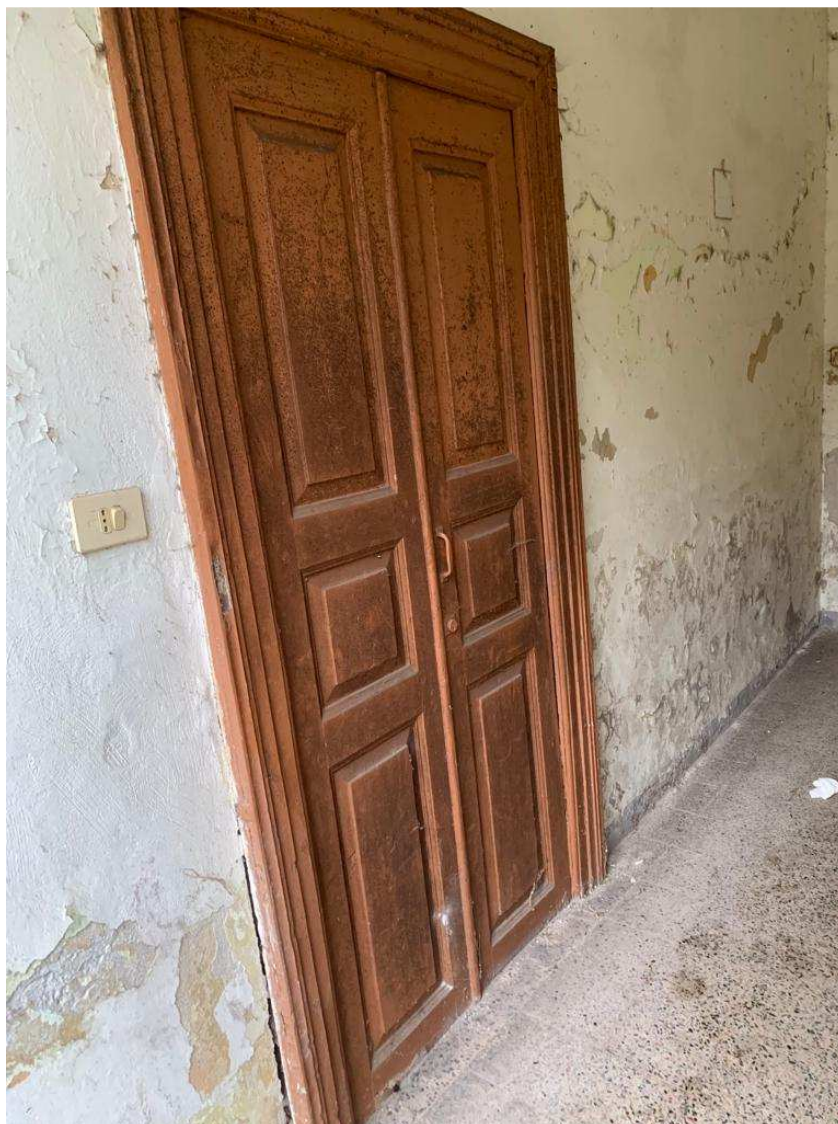




Malta cementizia e formazione di efflorescenze saline



Pittura a base quarzo che ha pellicolato e si è poi distaccata
dalla superficie originale di fondo



Porta in legno di pioppo dipinto con prodotto a tempera colore marrone chiaro

Stato di forte degrado esterno facciata Ovest



FACCIATA OVEST



FACCIATA OVEST





Presenza di nuovi serramenti in legno







Nuovi serramenti



Nuovo serramento

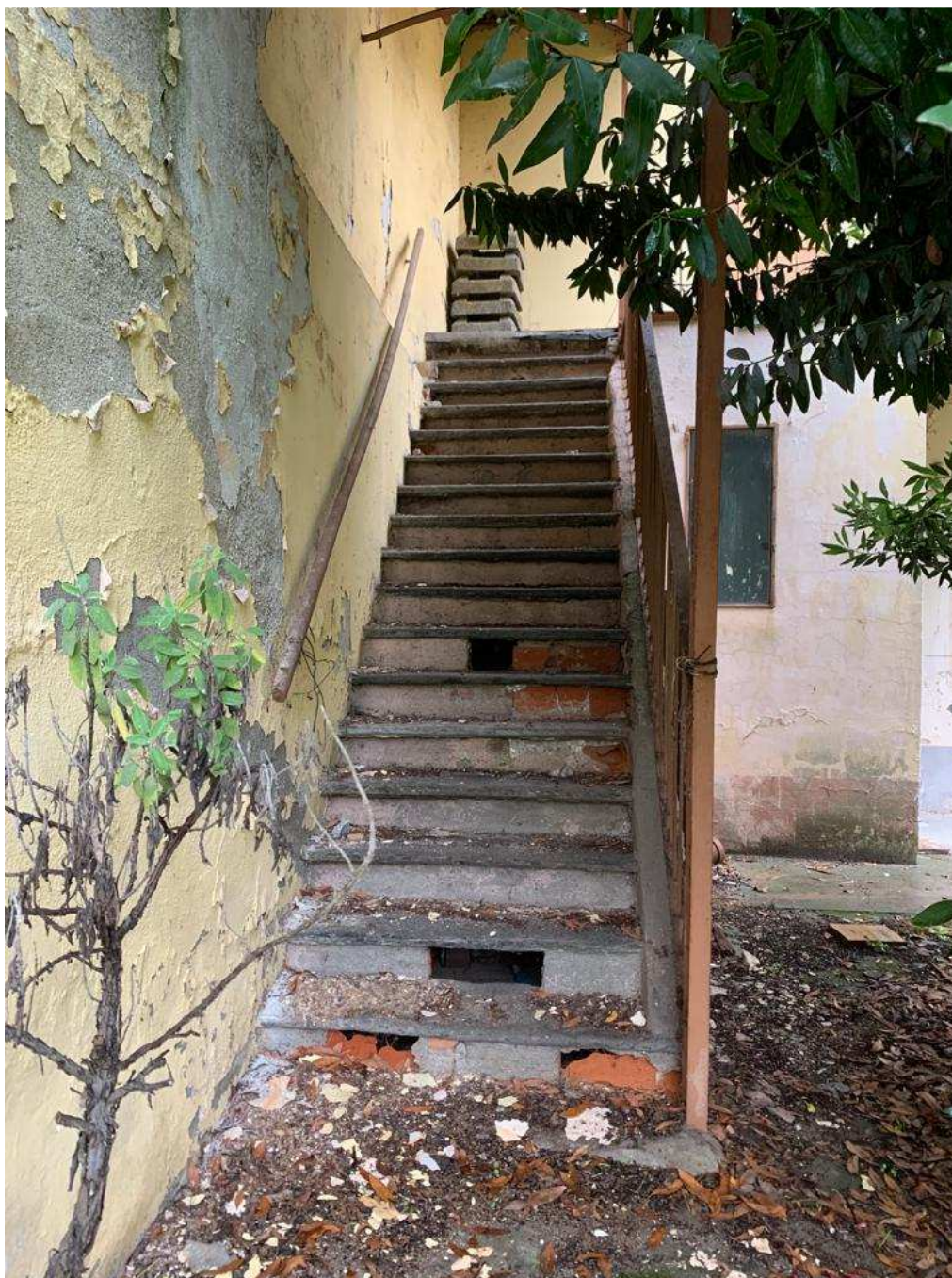




FACCIATA SUD
SCALA ESTERNA VERSO PIANO PRIMO







Scala con gradini in beola



Particolare

INGRESSO SU FACCIATA NORD





Murature cementizie con forte presenza di umidità e formazione di Sali



Scala in graniglia



Vano scala



Pareti di recente sistemazione



Ringhiere originali degli anni '50

INGRESSO CAMERA 9



RIPOSTIGLIO 3



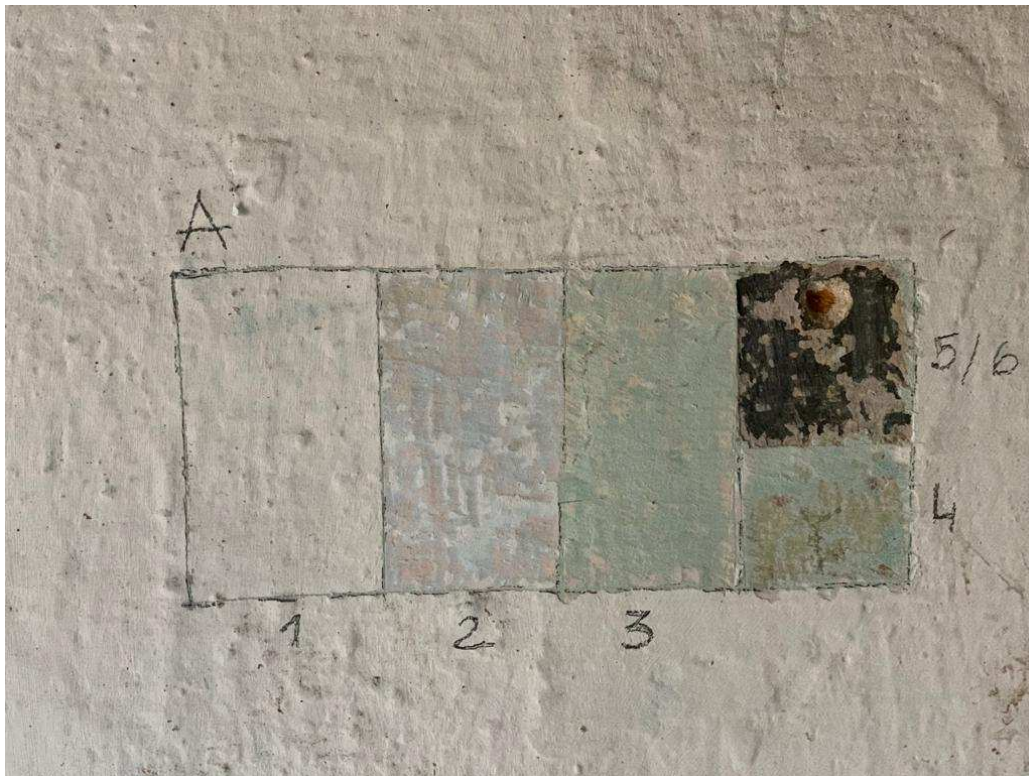
PASSAGGIO TRA STANZA 9 E STANZA 10



STANZA 10



SAGGIO A)



Strato 1 : pittura lavabile per interni colore bianco

Strato 2 : fondo di preparazione alla pittura a tempera bianca

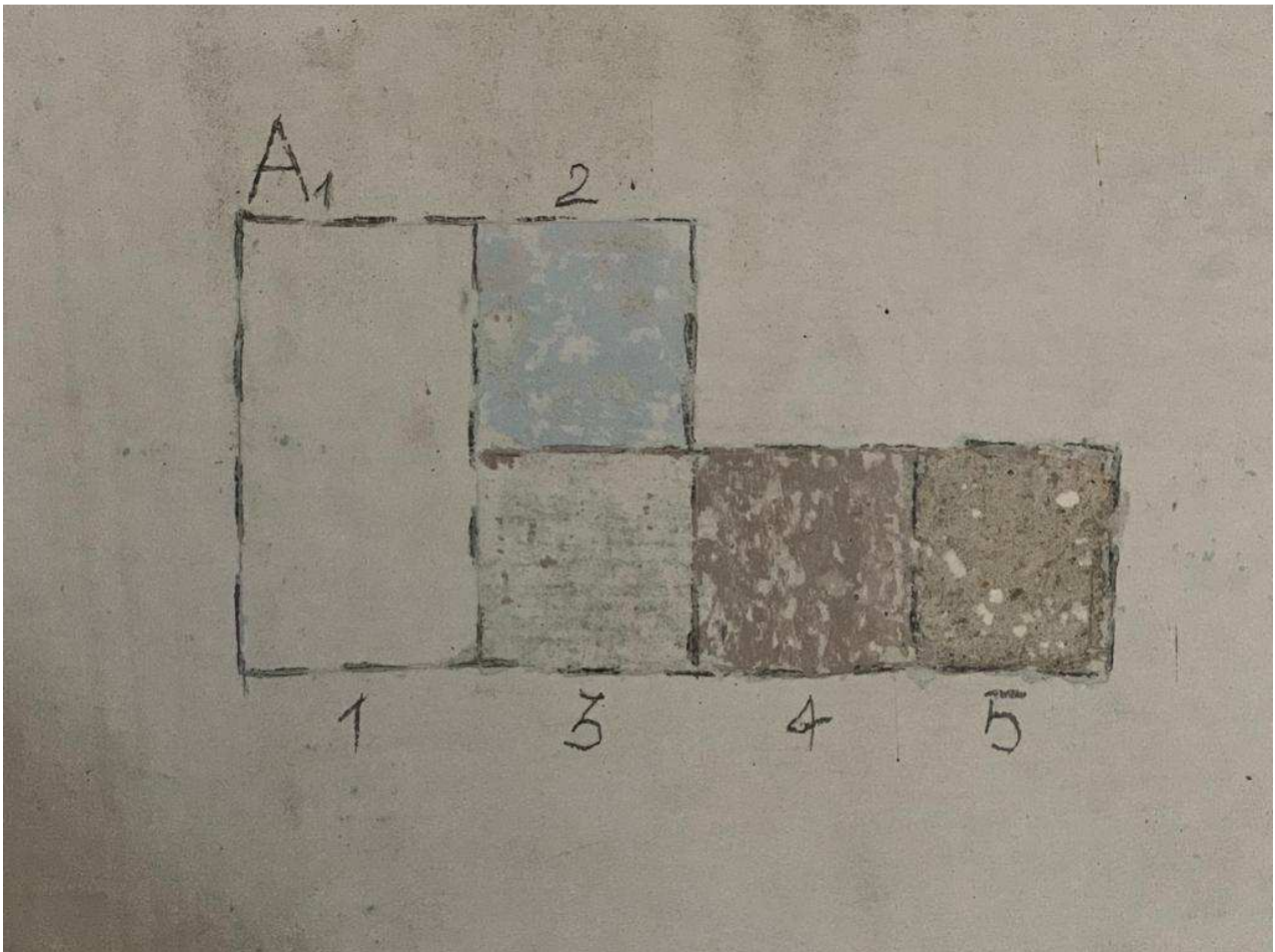
Strato 3/4 : pittura a tempera colore verde chiaro

Strato 5/6 : pittura a tempera colore nero (tipo pece – zona canna fumaria);
 fondo a mattone

CAMERA 10



SAGGIO A1)



Strato 1 : pittura lavabile per interni colore bianco

Strato 2 : pittura a tempera colore azzurro

Strato 3 : fondo di preparazione a calce bianca con tracce di pittura a tempera
colore verde chiaro

Strato 4: pittura a tempera colore marrone rosato chiaro

Strato 5: intonaco di fondo a base calce con inerte di media granulometria

SAGGIO A2)



Strato 1 : pittura lavabile per interni colore bianco

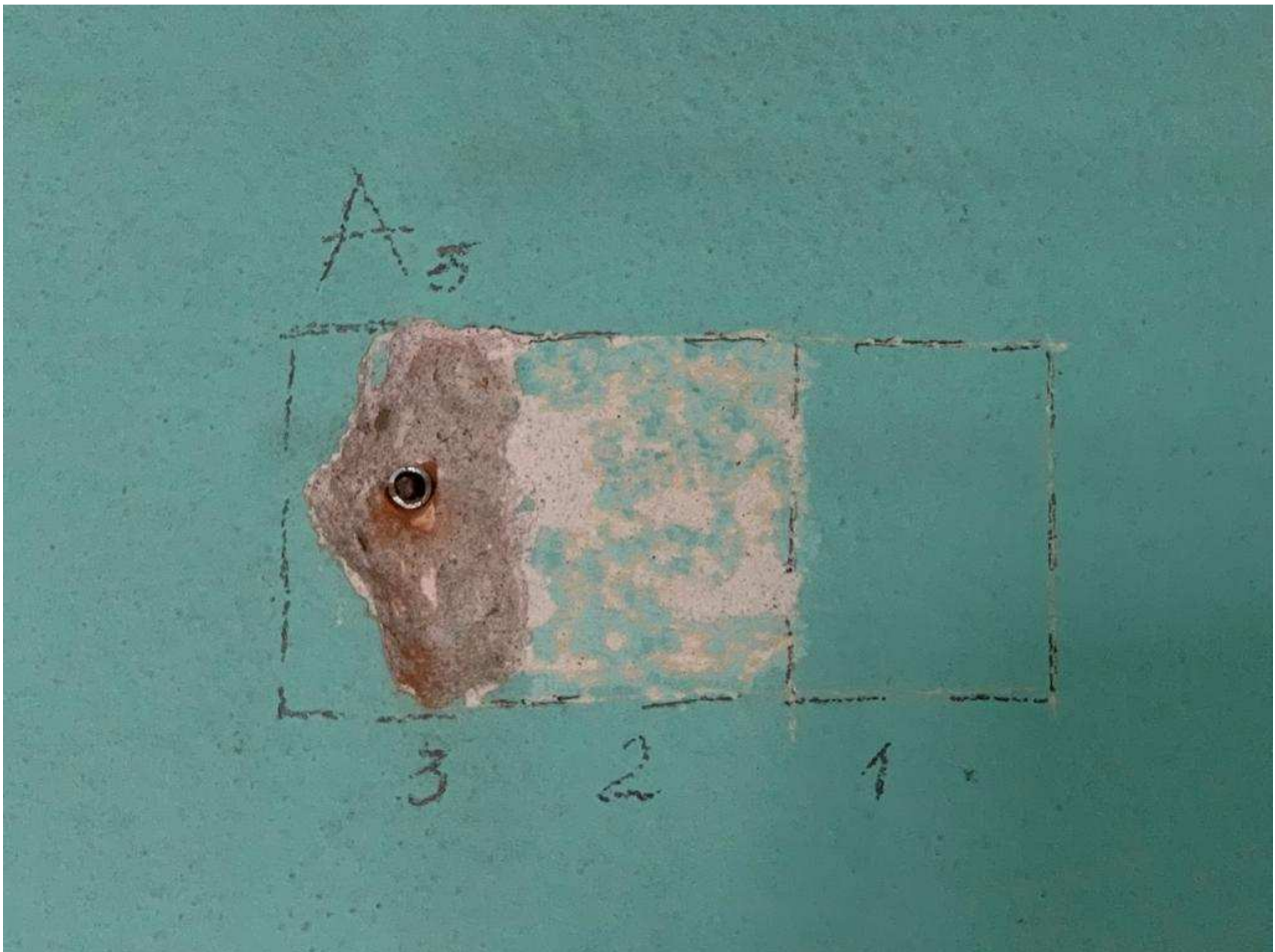
Strato 2 : pittura a tempera colore azzurro

Strato 3 : pittura a tempera colore marrone rosato chiaro

CUCINA 1



SAGGIO A3)



Strato 1 : pittura lavabile per interni colore tiffany

Strato 2 : intonaco recente effetto stabilitura

Strato 3 : fondo di preparazione a calce bianca con tracce di pittura a
tempera colore verde chiaro

Strato 4: pittura a tempera colore marrone rosato chiaro

Strato 5: intonaco di fondo a base calce con inerte di media granulometria

PASSAGGIO TRA CUCINA 1 E CAMERA 8

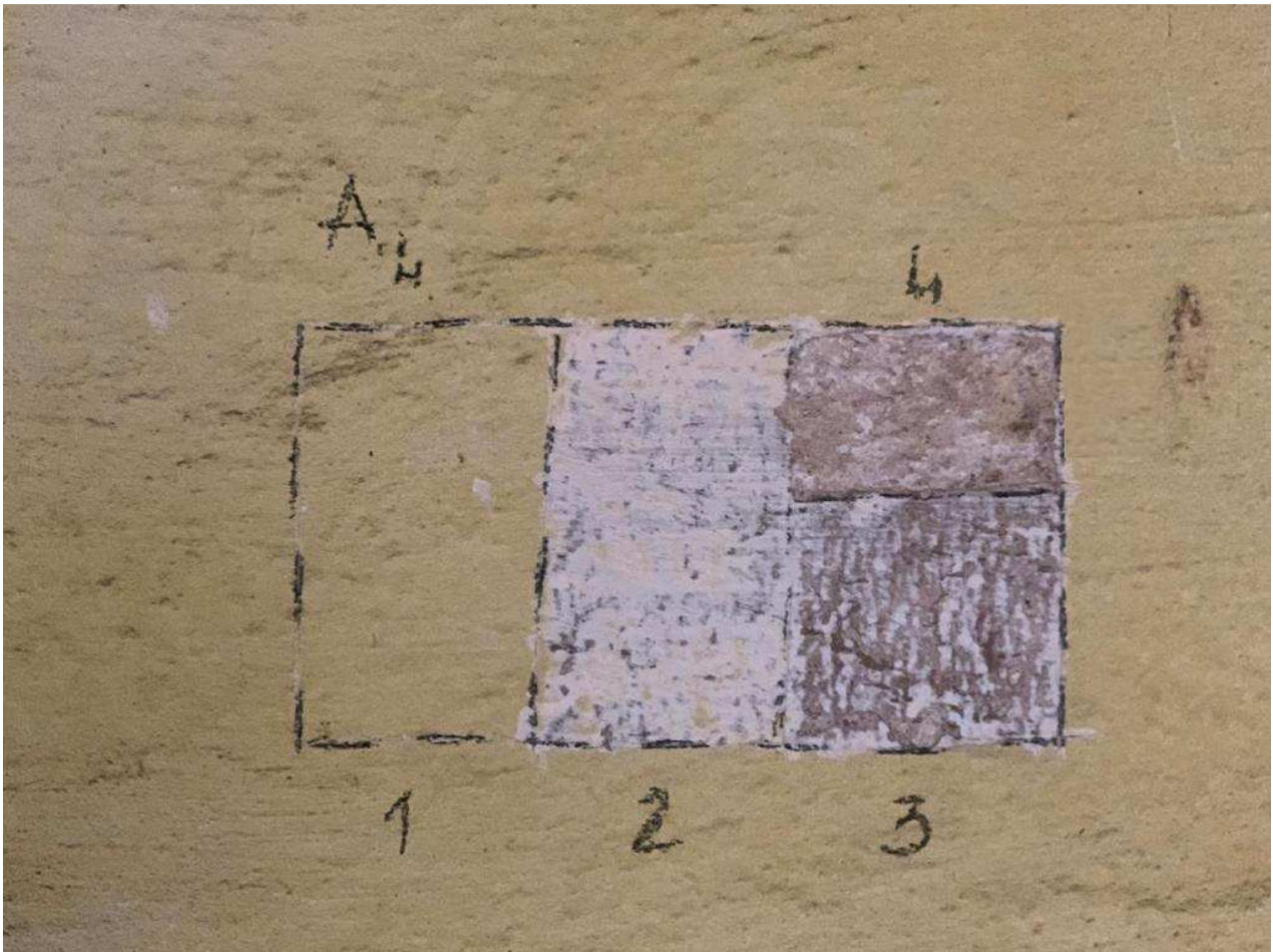


CAMERA 8





SAGGIO A4)



Strato 1 : pittura a tempera per colore giallo intenso

Strato 2 : fondo di preparazione colore bianco

Strato 3/4 : pittura a tempera colore marrone rosato chiaro e fondo di
preparazione

SPALLETTE IN BRECCIA SU PASSAGGIO TRA CAMERA 8 E CAMERA 7





Particolare

DISIMPEGNO



Murature di recentemente sistemazione

DISIMPEGNO

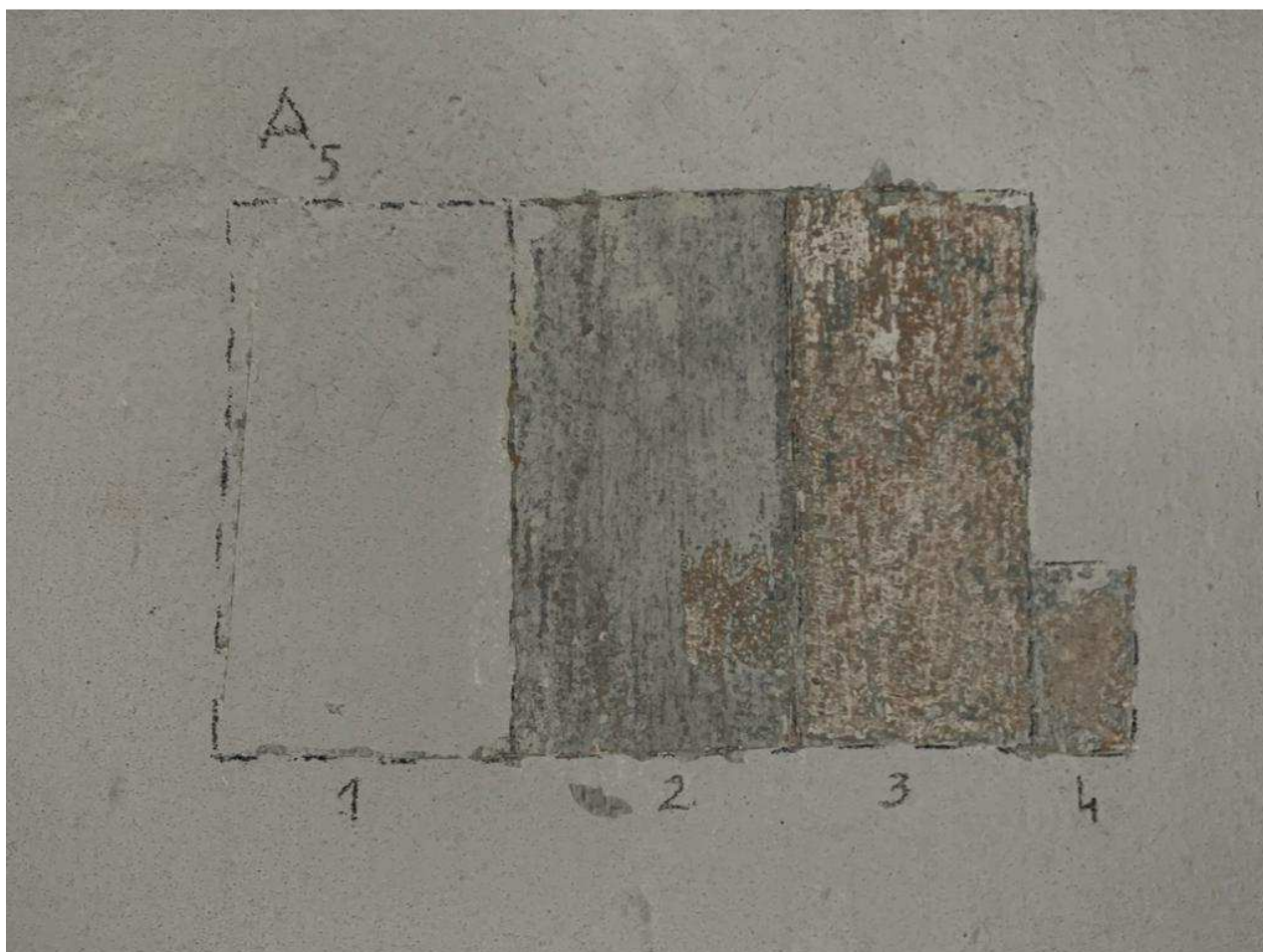


Soffitto ammalorato da infiltrazioni di acqua meteorica

STANZA 7



SAGGIO A5)



- Strato 1 : pittura lavabile per interni colore bianco
Strato 2 : pittura a tempera colore grigio
Strato 3/4 : pittura a tempera colore marrone rosato chiaro e fondo di
 preparazione

PASSAGGIO TRA CAMERA7 E VANO SCALA

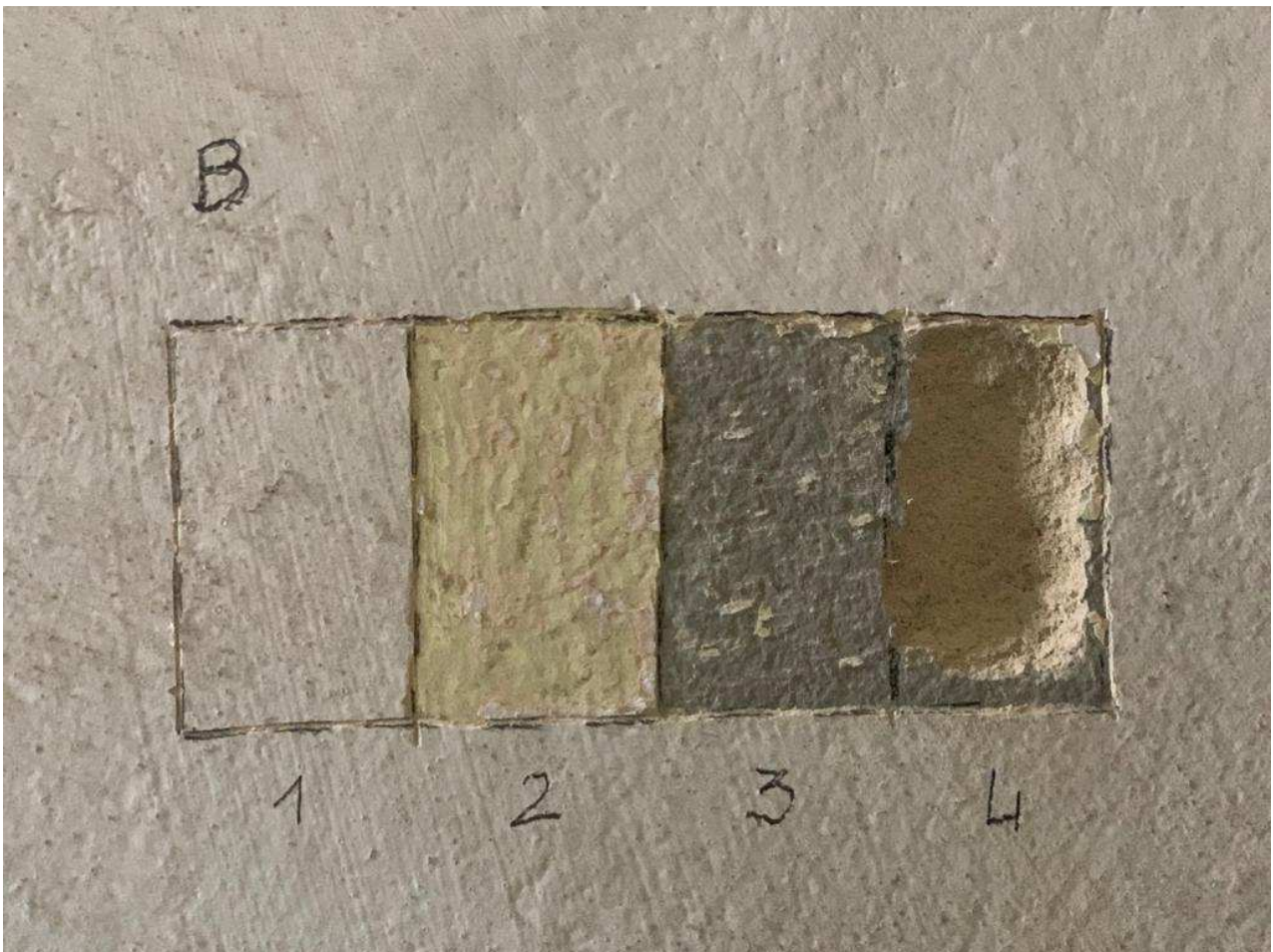


Particolare delle porte pannellate in legno originali

SCALA



SAGGIO B)

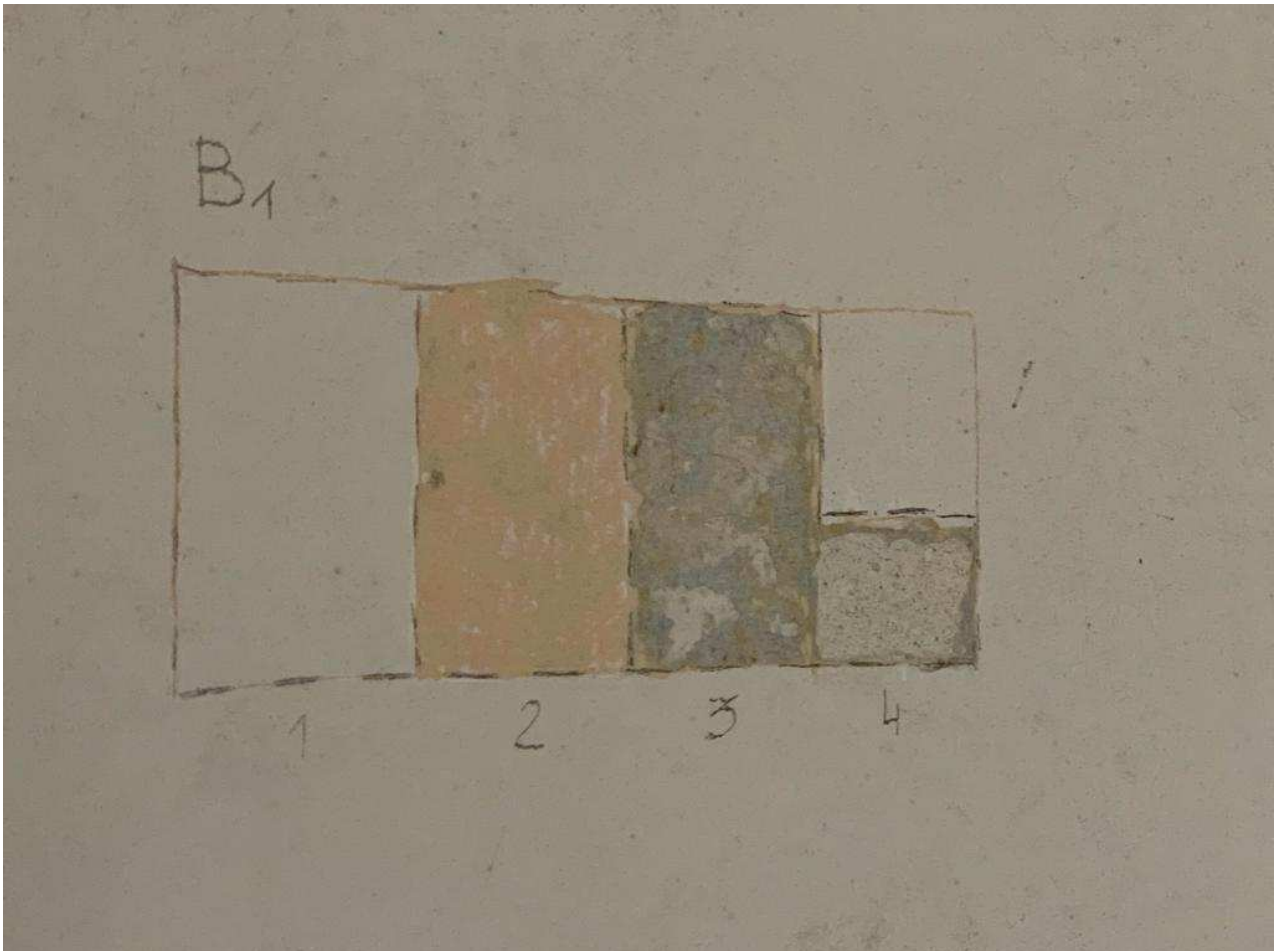


- Strato 1 : pittura lavabile per interni colore bianco
Strato 2 : pittura a tempera colore giallo intenso
Strato 3: pittura a calce colore grigio scuro
Strato 4: intonaco a base calce e cocchiopesto spessore 5 cm circa

CAMERA 6



SAGGIO B1)



Strato 1 : pittura lavabile per interni colore bianco

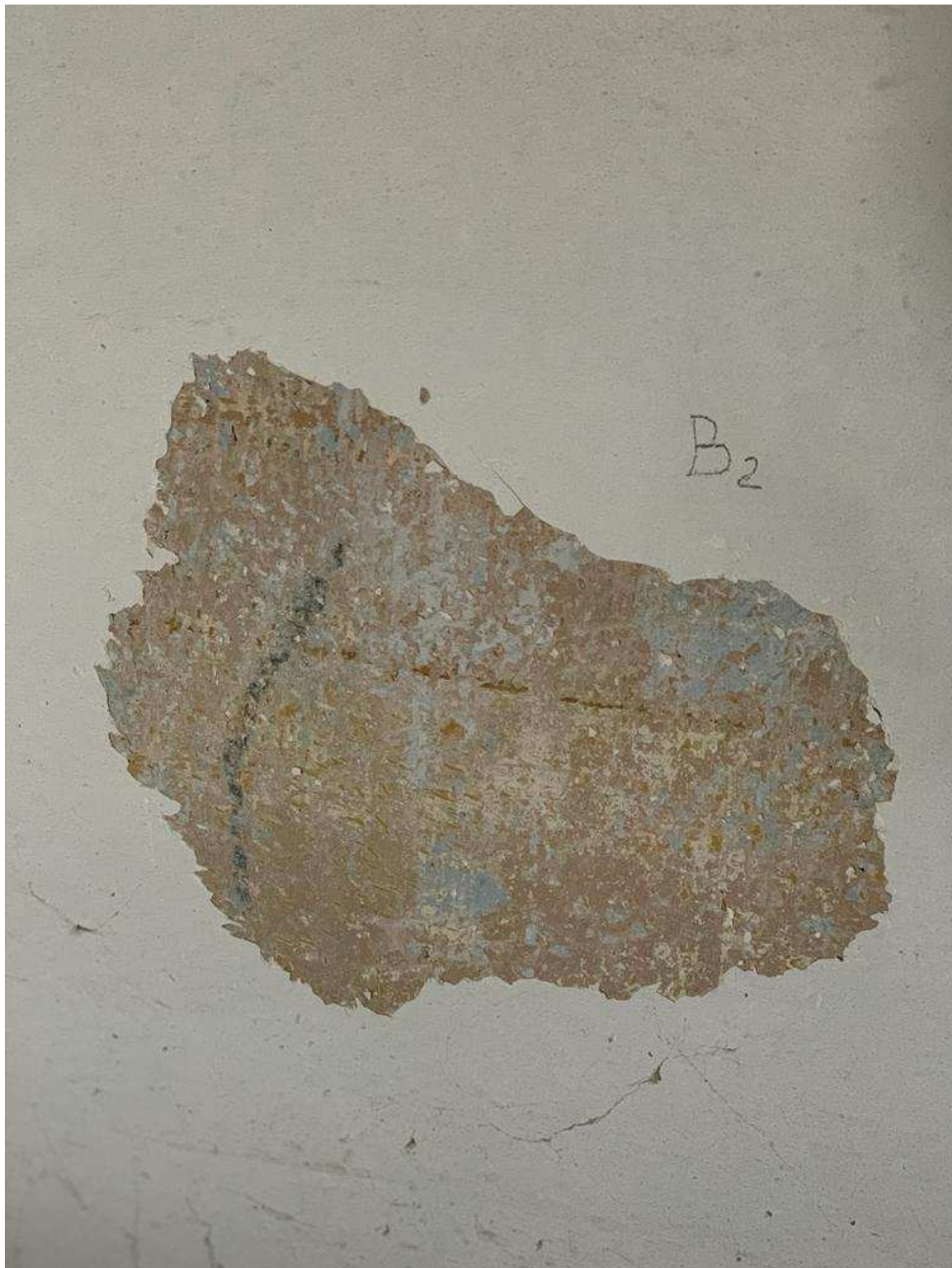
Strato 2 : pittura a tempera colore rosa arancio

Strato 3: pittura a calce colore grigio scuro

Strato 4: intonaco a base calce e inerte fine



SAGGIO B₂)



Pellicola pittorica in distacco di pittura lavabile per interni colore bianco;
sottostante fondo originale e coloritura a tempera
colore marrone rosato chiaro

BAGNO



Tramezzature non portanti; porta originale pannellata in legno dipinto





Particolare

CAMERA 4



Sottotetto con travetti di recente fattura e grande orditura con travi originali



Murature originale trattate a rinzaffo spatolato effetto rustico dipinto con prodotto lavabile per interni









Muratura ribassata del retrostante bagno



Particolare delle capriate originali





**FACCIATA SU CORSO VITTORIO VENETO
PIANO TERRA – DEPOSITO 1**



Murature recenti







Murature a base cementizia e con presenza di efflorescenze saline



Particolare di pellicola pittorica in distacco e intonaco originale già fessurato

FACCIATA NORD INGRESSO DEPOSITO 2





Particolare parete con vecchio camino dipinto



Stato precario delle murature in malta a base cementizia



Particolare fondo in muratura camino





INGRESSO DEPOSITO 3
PORTONE IN LEGNO DIPINTO





Particolare putrella di rinforzo solaio



Murature a malta cementizia e formazione di efflorescenze saline





Rinforzo con putrella

INGRESSO DEPOSITO 4
PORTA IN LEGNO DIPINTO









Ambiente interno dalle originali caratteristiche a livello delle murature e della pavimentazione in piastrelle di cotto; l'insieme è caratterizzato da un forte degrado e dall'attacco di sali e muschi





Plafone in tavelle recenti



Elementi di degrado su parete con ampia presenza di malta cementizia;
sovrapposizione di pitturazioni a forte carica polimera in totale distacco





Servizio igienico muratura a mattone







SERVIZIO IGIENICO



INGRESSO DEPOSITO 5



Porta in ferro e vetro



GIARDINO - BALAUSTRATA IN AGGLOMERATO



Immagine che rappresenta un forte degrado dovuto all'esposizione a intemperie e a sbalzi climatici







LOTTO 1
CAMERA 3



VANO SOTTOSCALA



/

SOTTOSCALA





CONCLUSIONI

Come metodologia d'intervento sulle superficie delle facciate esterne si consiglia l'asportazione della pittura in distacco attraverso l'uso di raschietti ed il successivo preconsolidamento delle medesime con idoneo prodotto.

Andranno successivamente asportate le porzioni di malta incoerente a base cementizia e risarcite in malta idonea, a calce, applicata a più cicli.

Infine la coloritura delle superfici e degli elementi in aggetto dovrà cercare di rispettare cromaticamente quanto dedotto dalle indagini stratigrafiche, anticipatamente studiata con i progettisti e sottoposta al giudizio della Soprintendenza.

L'insieme dovrà apparire in armonia con l'aspetto cromatico originario e/o il materiale di utilizzo per le finiture in esterno dovrà essere a base di silicati, silossanici e/o calce applicati in velatura e/o a tinta piena.

L'obiettivo progettuale dovrebbe avere come principio primo la conservazione delle strutture portanti originali, ovvero: coperture, intonaci, elementi lignei di importanza strutturale e porzioni di pavimentazioni in cotto.

Seguiranno i Progetti esecutivi relativi al Recupero delle facciate esterne degli elementi in legno



Dott.ssa Daniela Bio
Restauratore Abilitato
D.lgs. 2004 n. 42